

REGIONE PIEMONTE

TORINO

Bosconero

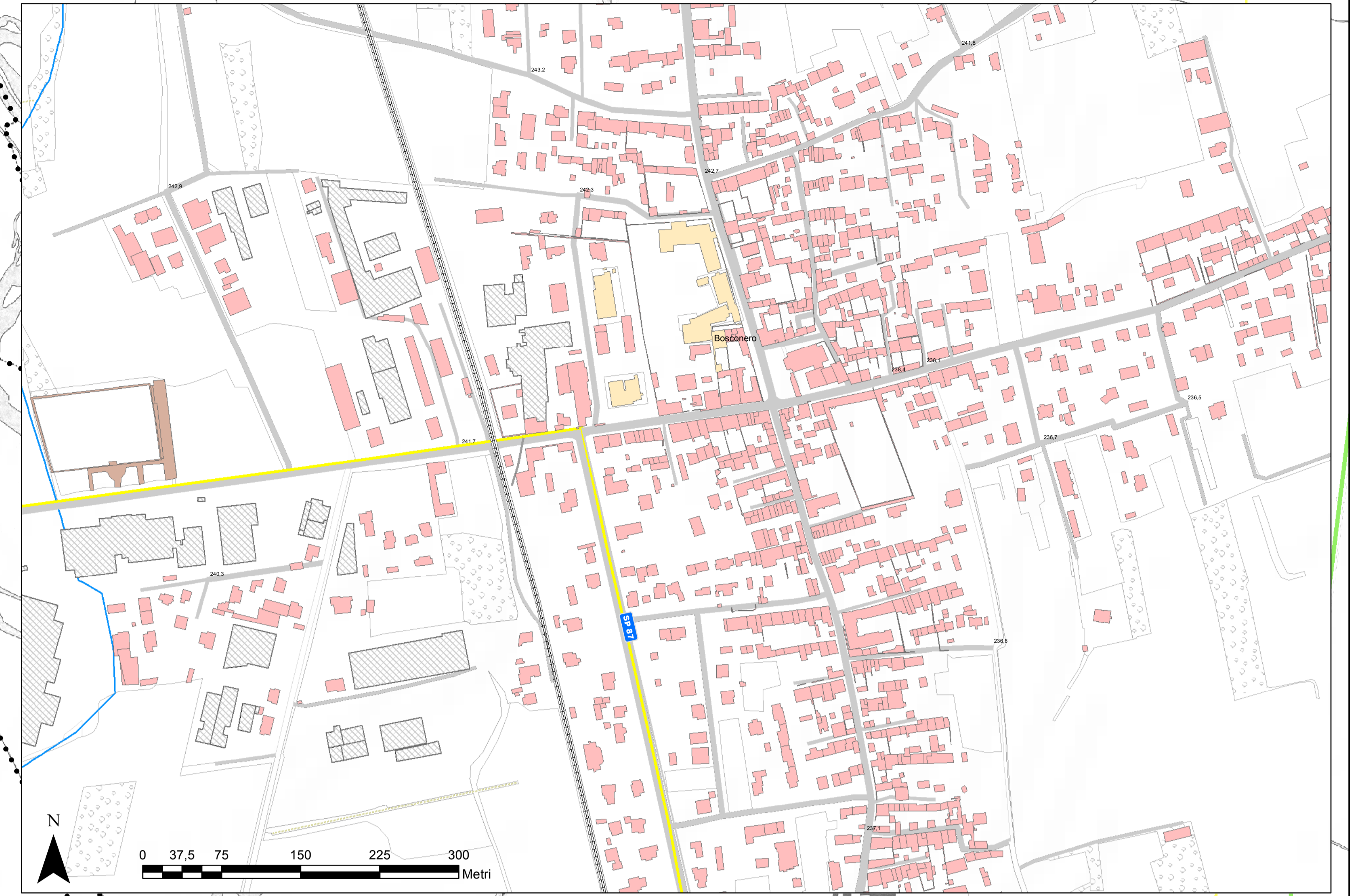
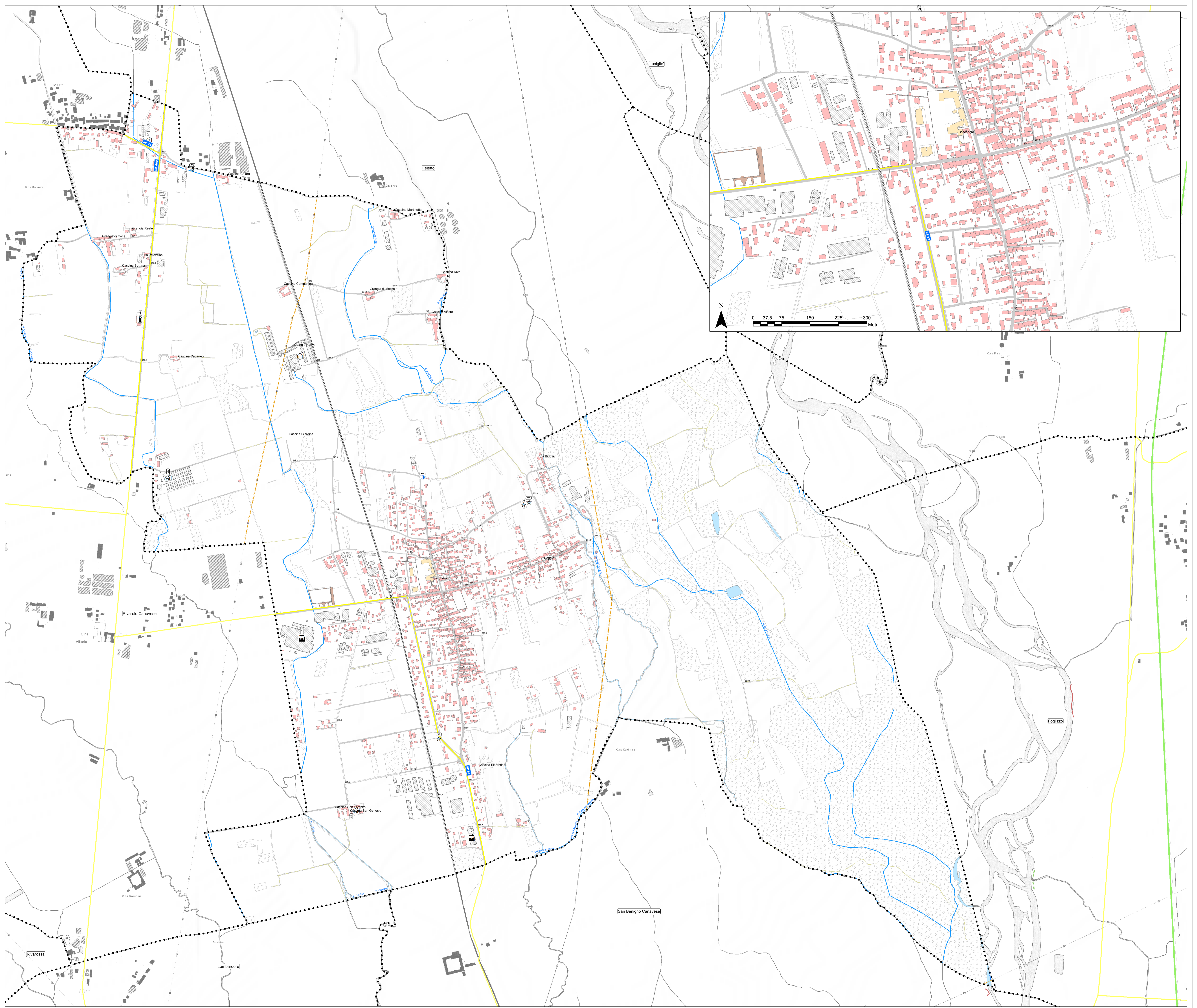
Piano Comunale di Protezione Civile

Servizi tecnologici

scala 1:6.000

Rev.00 - 2019

Technical Design



- LEGENDA**
- Confine comunale
 - Rete acquedotto
 - Rete fognatura
 - Rete gas metano
 - Rete gas GPL
 - Elettrodotti aerei (15.000 Volt)
 - Elettrodotti interrati (15.000 Volt)
 - Bombolone GPL
 - ▲ Impianti di riduzione gas
 - ▲ Cabine elettriche a palo
 - ▲ Cabine elettriche a muro
 - ▲ Impianti (industrie, dighe, centrali elettriche, ...)
 - ▲ Aree Ecologiche
 - ▲ Attività produttive
 - ▲ Allevamenti
 - ▲ Invasi
 - ▲ Distributori di carburante
 - ★ Pozzi
 - ★ Sorgenti
 - ▲ Serbatoi di accumulo - Stazioni di pompaggio
 - ▲ Accessori rete fognatura (Scarichi, fosse, ...)
 - ▲ Idranti
 - ▲ Fontane

