

Comune di
BOSCONERO
Città Metropolitana di Torino



**VARIANTE STRUTTURALE
n. 1 AL PRGC PER
L'ADEGUAMENTO AL PAI**

ai sensi del Titolo IVbis della LR 56/77 nel testo vigente fino all'11/04/13, in coerenza con i disposti dell'art.89 c.3 della LR 3/13

PROGETTO DEFINITIVO

L'ESTENSORE
Arch. Gian Carlo PAGLIA

IL GEOLOGO
Geol. Paolo QUAGLIOLO

IL RESPONSABILE DEL PROCEDIMENTO
Geom. Luciana MELLANO

IL SEGRETARIO COMUNALE
Dott.ssa Daniela CARRERA

IL SINDACO
Dott.ssa Paola FORNERIS



TAV. 4G

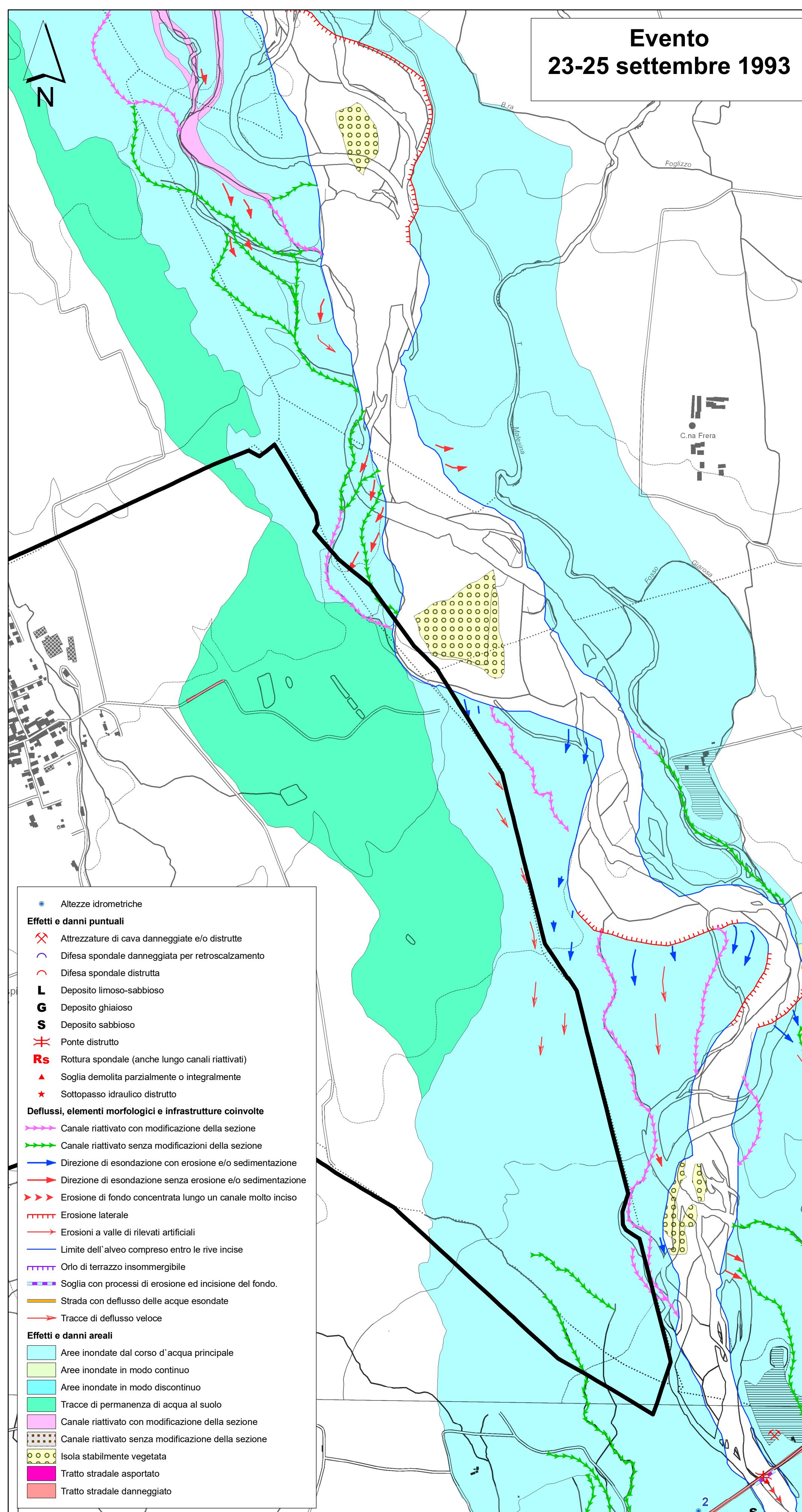
CARTA DEGLI ULTIMI
EVENTI ALLUVIONALI
1:10000

MARZO 2019

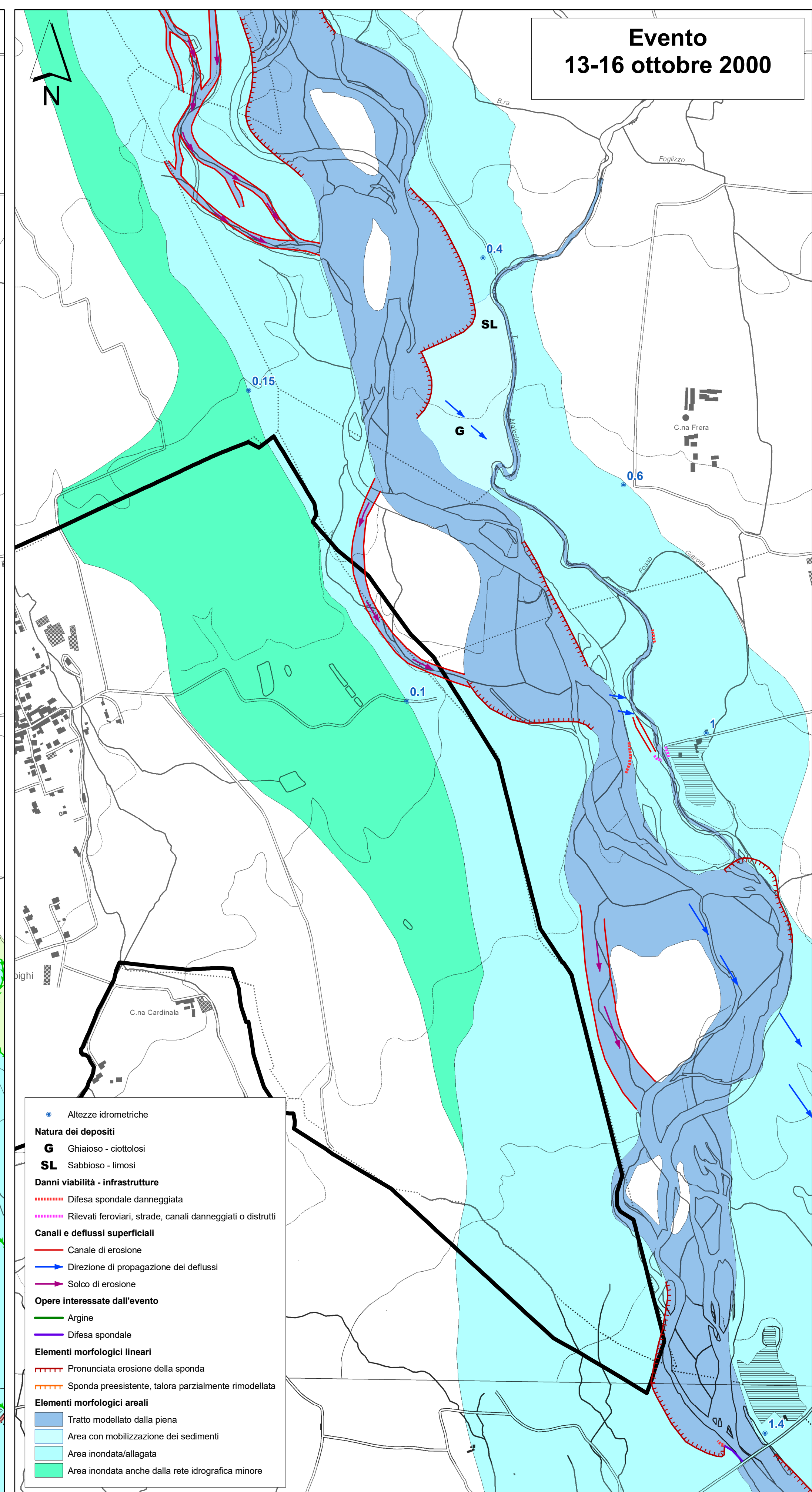
GEOLOGO PAOLO QUAGLIOLO

Via Educ 38, 10081 - Castellamonte / Cascina La Benedetta - Volpiano
tel. 0124.582543 / email: paolo.quagliolo@alice.it

A cura di: Geol. Paolo QUAGLIOLO
con Geol. Marco BALESTRO



- Altezze idrometriche
- Effetti e danni puntuali**
- ⊗ Attrezzature di cava danneggiate e/o distrutte
- ⊕ Difesa spondale danneggiata per retroscalzamento
- ⊖ Difesa spondale distrutta
- L Deposito limoso-sabbioso
- G Deposito ghiaioso
- S Deposito sabbioso
- ⊗ Ponte distrutto
- Rs Rottura spondale (anche lungo canali riattivati)
- ▲ Soglia demolita parzialmente o integralmente
- ★ Sottopasso idraulico distrutto
- Deflussi, elementi morfologici e infrastrutture coinvolte**
- ⋯ Canale riattivato con modificazione della sezione
- ⋯ Canale riattivato senza modificazioni della sezione
- Direzione di esondazione con erosione e/o sedimentazione
- Direzione di esondazione senza erosione e/o sedimentazione
- Erosione di fondo concentrata lungo un canale molto inciso
- ⋯ Erosione laterale
- Erosioni a valle di rilevati artificiali
- Limite dell'alveo compreso entro le rive incise
- Orlo di terrazzo insommergibile
- Soglia con processi di erosione ed incisione del fondo.
- Strada con deflusso delle acque esondate
- Tracce di deflusso veloce
- Effetti e danni areali**
- Area inondata dal corso d'acqua principale
- Area inondata in modo continuo
- Area inondata in modo discontinuo
- Tracce di permanenza di acqua al suolo
- Canale riattivato con modificazione della sezione
- Canale riattivato senza modificazione della sezione
- Isola stabilmente vegetata
- Tratto stradale asportato
- Tratto stradale danneggiato



- Altezze idrometriche
- Natura dei depositi**
- G Ghiaioso - ciottolosi
- SL Sabbioso - limosi
- Danni viabilità - infrastrutture**
- ⋯ Difesa spondale danneggiata
- ⋯ Rilevati ferroviari, strade, canali danneggiati o distrutti
- Canali e deflussi superficiali**
- Canale di erosione
- Direzione di propagazione dei deflussi
- Solco di erosione
- Opere interessate dall'evento**
- Argine
- Difesa spondale
- Elementi morfologici lineari**
- ⋯ Pronunciata erosione della sponda
- ⋯ Sponda preesistente, talora parzialmente rimodellata
- Elementi morfologici areali**
- Tratto modellato dalla piena
- Area con mobilitazione dei sedimenti
- Area inondata/allagata
- Area inondata anche dalla rete idrografica minore